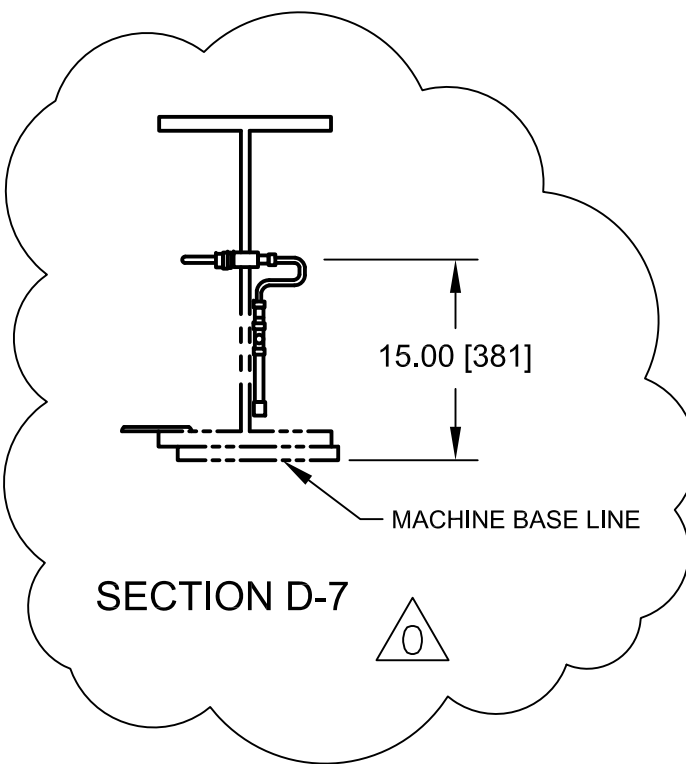
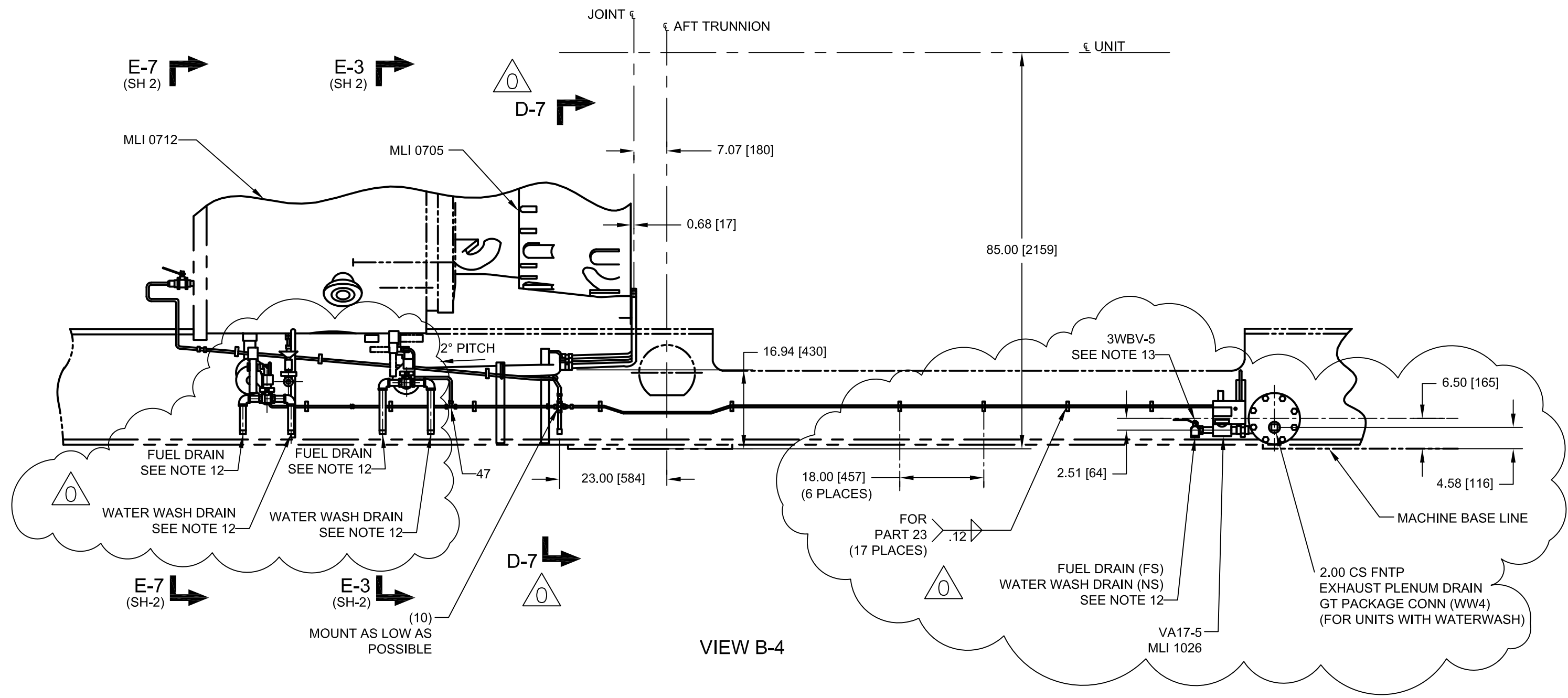
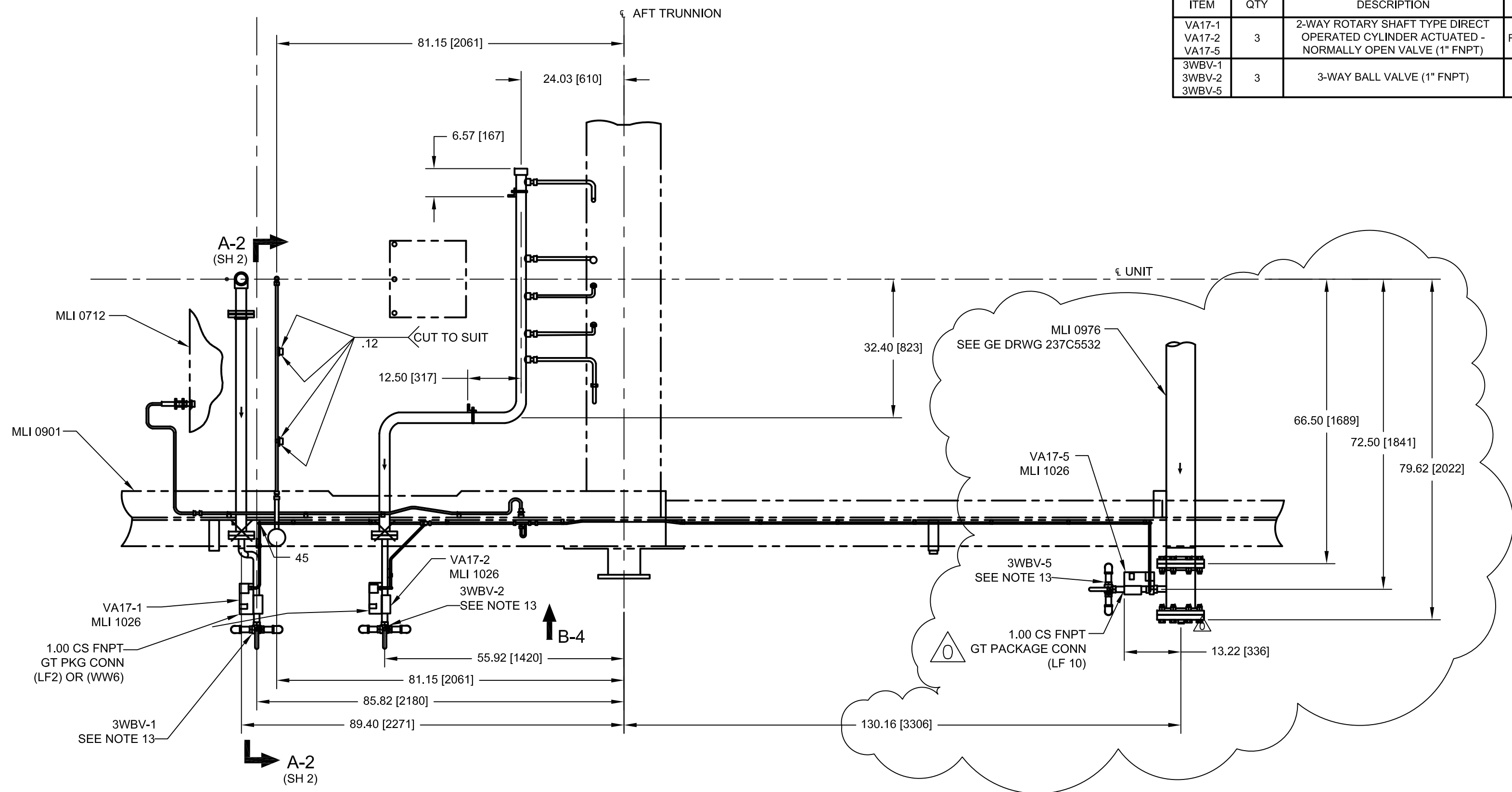


NOTES :

- GENERAL MACHINING APPLIED PRACTICES ARE PER 348A9200.
- PIPING APPLIED PRACTICES ARE PER 351A3700.
- PIPING WELDS ARE PER P8A-AG3, FIGURE PER APPENDIX II, FILLER METAL COLUMN AB PER APPENDIX I. ASSEMBLY WELDS ARE DESIGNATED WITH A SYMBOL "X", IF APPLICABLE.
- STRUCTURAL WELDS ARE PER P8A-AG1, FIGURE PER APPENDIX III, FILLER METAL COLUMN AB PER APPENDIX II.
- INSTALL AND SUPPORT TUBING PER 215A4435.
- INSTALL TUBE UNIONS AS REQUIRED.
- TUBE RUNS ARE ILLUSTRATIVE ONLY.
- CLEAN AND PAINT PER MLI 0108.
- FLOW DIRECTION IS DESIGNATED WITH AN ARROW SYMBOL.
- SLOPE .25 INCH PER FOOT MINIMUM.
- DRAINS ARE NOT TO BE PIPED TOGETHER.
- DRAINS MUST BE "TELL TALE" DESIGN SO THAT FUEL AND WATER FLOW CAN BE VERIFIED. TELL TALE DRAINS & DRAIN SYSTEMS TO BE DESIGNED AND PROVIDED BY CUSTOMER
- THREE WAY VALVES TO BE PORTED TO THE LIQUID FUEL DRAIN FOR NORMAL OPERATION.
- SYSTEM PARAMETERS AND SPECIFICATIONS ARE BASED ON GE DRAWING 115E6619 & 237C5532 (PROVIDED BY CUSTOMER). INCLUDING REQUIREMENTS FOR DUAL FUEL SYSTEMS PER CUSTOMER SCOPE OF WORK.



ADDED PARTS LIST				
ITEM	QTY	DESCRIPTION	MANUFACTURER	CATALOG No.
VA17-1 VA17-2 VA17-5	3	2-WAY ROTARY SHAFT TYPE DIRECT OPERATED CYLINDER ACTUATED - NORMALLY OPEN VALVE (1" FNPT)	R.G. LAURENCE VALVES	CYSS16J42LCS
3WBV-1 3WBV-2 3WBV-5	3	3-WAY BALL VALVE (1" FNPT)	APOLLO	70-605-01 BRZ THRD

IMPORTANTE
ESTE PLANO FUE ELABORADO EN AUTOCAD V.2008
CUALQUIER MODIFICACION REALIZADA EN CAMPO
DEBERA SER NOTIFICADO A LA UNIDAD
RESPONSABLE.
QUEDA PROHIBIDO CORREGIR ESTE PLANO SIN
AUTORIZACION DE ESTA UNIDAD.
ALL DIMENSIONS IN BRACKETS [] ARE
MILLIMETER, EXPRESSED DIMENSIONS
ARE INCHES

- G3 UPPER BASE PIPING
- G2 LOWER BASE PIPING
- G1 MSDM SHEET

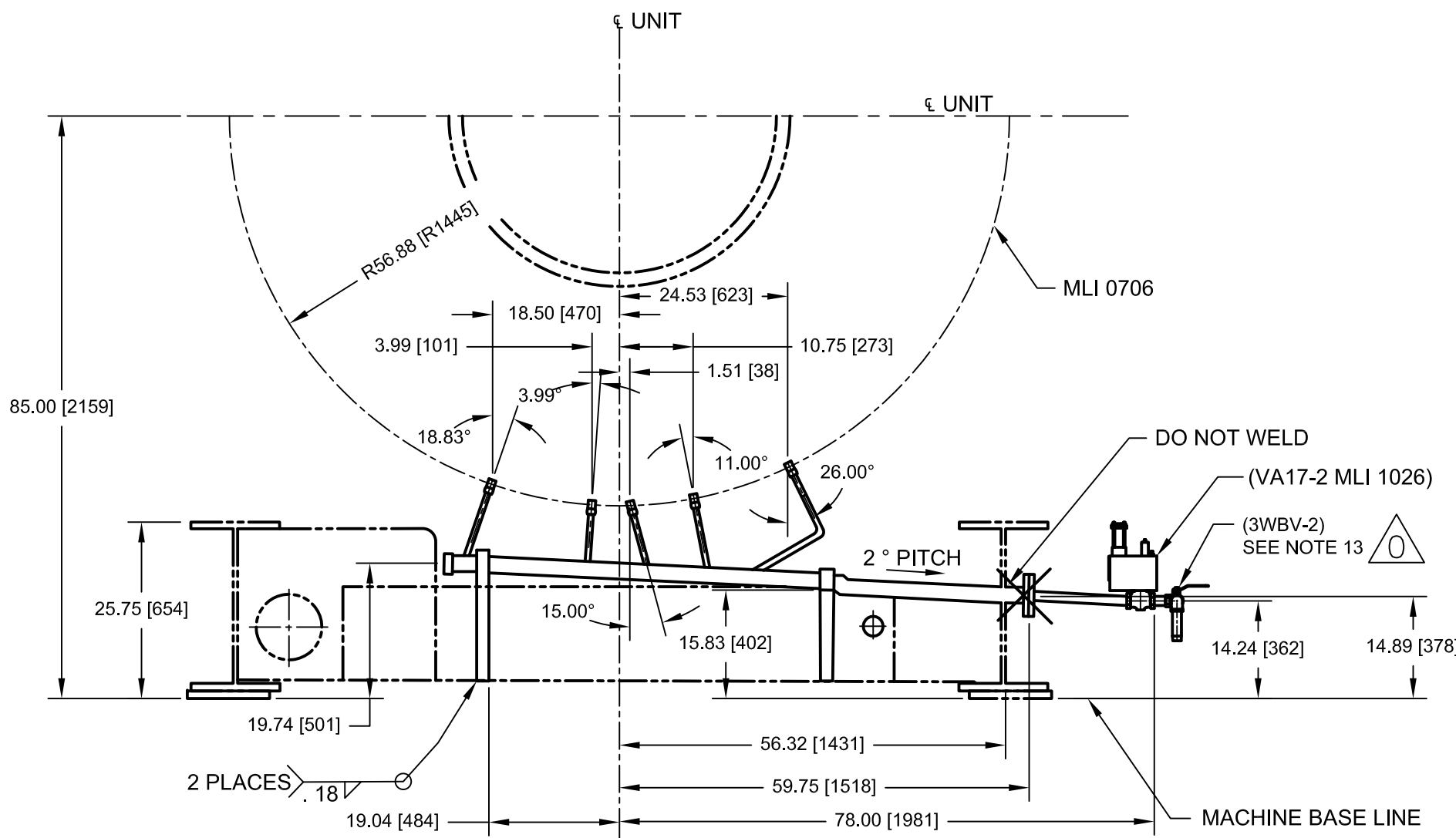
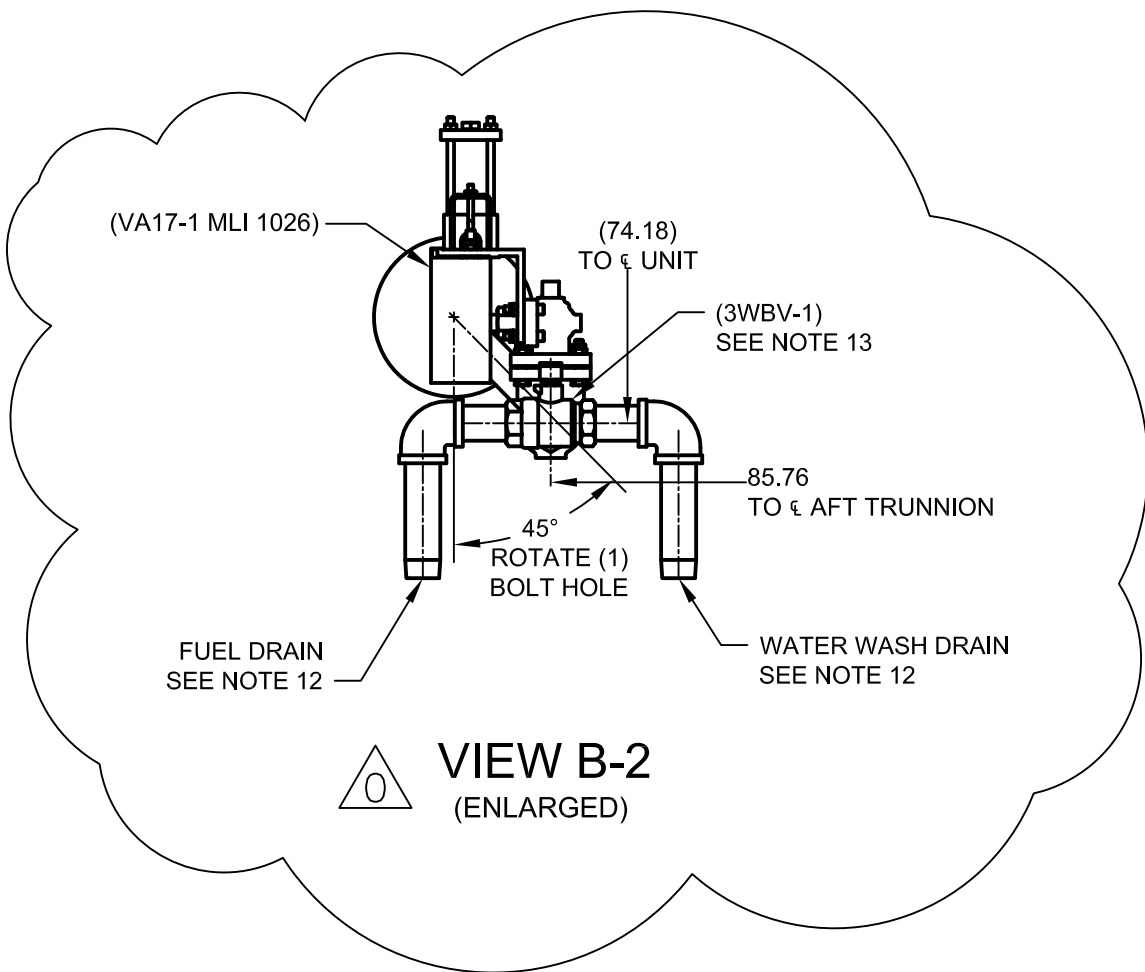
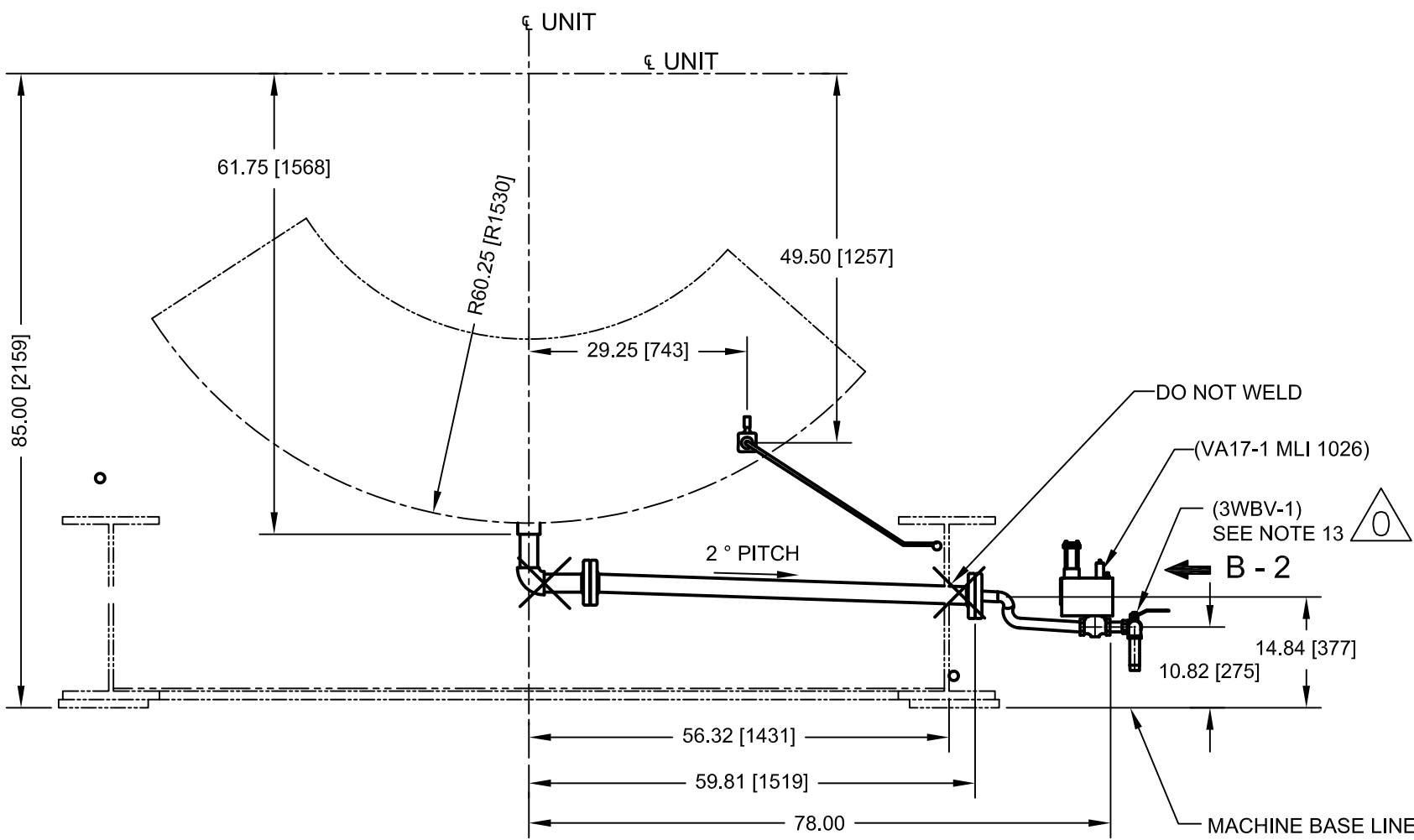
REV.	FECHA	REVISIONES O MODIFICACIONES	DIBUJO	REVISO	APROBO
1	11/03/11	ISSUED FOR FABRICATION, SEE NOTE 14	SAB	CB	TK
REF. FABRICANTE			FABRICANTE		
O/C:					

AGM-02-0204-ESP-G-0061 INTERCONNECTION POINTS			
AGM-02-0204-PLA-I-0046 DEVICE SUMMARY			
N° DE DOCUMENTO	DESCRIPCION	REV.	FECHA
DOCUMENTOS DE REFERENCIA			
<div><div>DERWICK</div><div>ProEnergy</div><div>CORPOELEC</div><div>Electricidad de Caracas</div><div>AGENCIA NACIONAL DE INGENIERIA Y PROTECCION</div><div>SENECA</div></div>			
AMPLIACION DE LA CAPACIDAD DE GENERACION Y TRANSPORTE DE ELECTRICIDAD EN LA ISLA DE MARGARITA			
FALSE START DRAIN PIPING ARRANGEMENT			
DUAL FUEL MOD. UNITS 298034 & 298035			
(MLI 0920)			
PROYECTO N°:	409-2956-1	ESCALA:	1:20
REVISADO:	C. Brown	FECHA:	11/03/11
DIBUJO:	S. Boerckel	DISK N°	
APROBADO:	T. Koontz	ESC./PLOTEO:	
ARCHIVO:		APROBADO:	M. Monticelli
PLANO No:	AGM-02-0204-PLA-M-0021	PAGINA:	1 DE 2

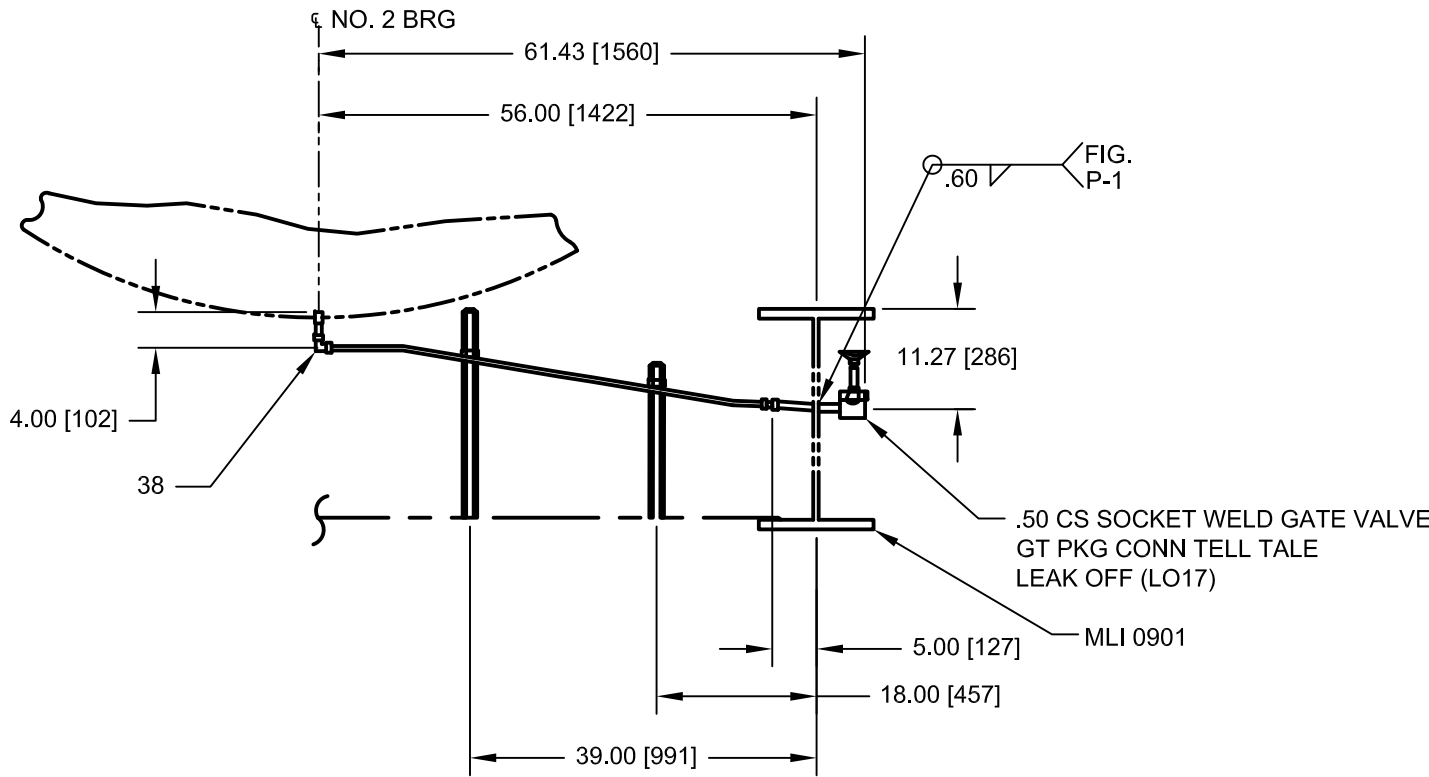
LINIA DE CORTE DE ORIGINAL
LINIA DE CORTE DE COPIA

AGM-02-0204-PLA-M-0021
N° PLANO:

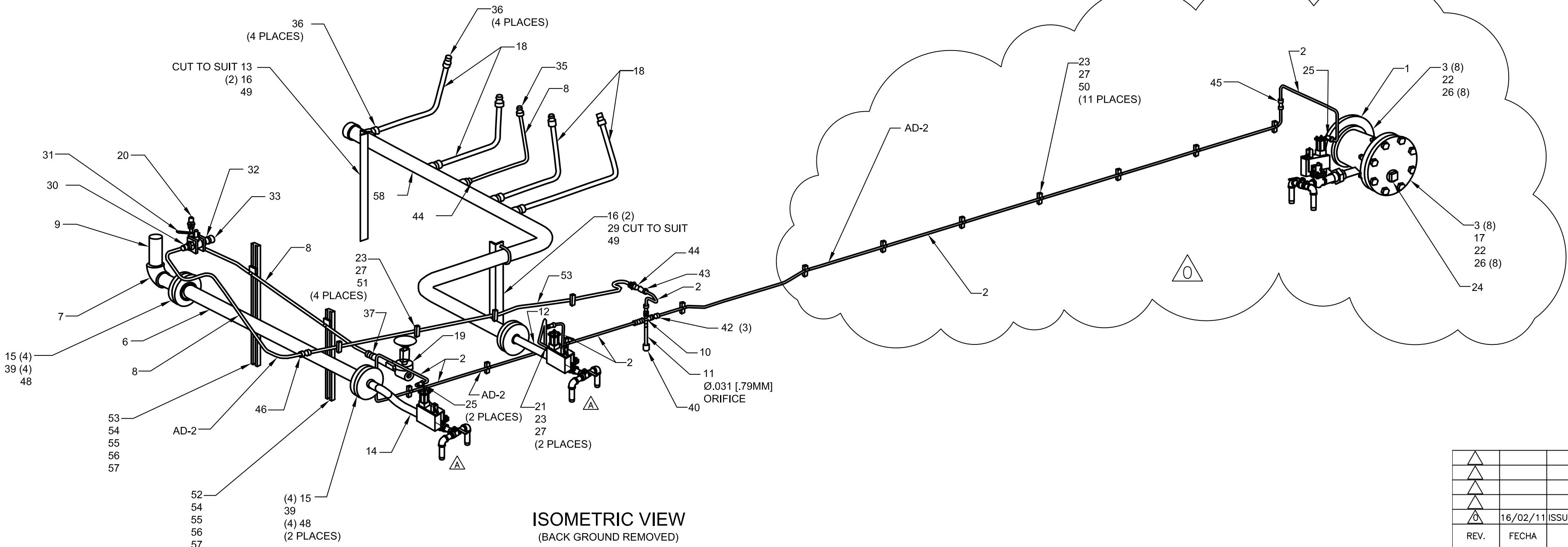
IMPORTANTE
ESTE PLANO FUE ELABORADO EN AUTOCAD V.2008
CUALQUIER MODIFICACION REALIZADA EN CAMPO
DEBERA SER NOTIFICADO A LA UNIDAD
RESPONSABLE.
QUEDA PROHIBIDO CORREGIR ESTE PLANO SIN
AUTORIZACION DE ESTA UNIDAD.
ALL DIMENSIONS IN BRACKETS [] ARE
MILLIMETER, EXPRESSED DIMENSIONS
ARE INCHES



SECTION E-3 (SH 1)



SECTION A-2 (SH 1) (ROTATED 90 CCW)



REV.	FECHA	REVISIONES O MODIFICACIONES	DIBUJO	REVISO	APROBO
1	16/02/11	ISSUED FOR FABRICATION, SEE NOTE 14 SHEET-1	SAB	CB	TK

REF. FABRICANTE	FABRICANTE	O/C:
-----------------	------------	------

AGM-02-0204-ESP-G-0061 INTERCONNECTION POINTS		REV.		FECHA
AGM-02-0204-PLA-I-0046 DEVICE SUMMARY		DESCRIPCIÓN		REV.
N° DE DOCUMENTO		DESCRIPCIÓN		REV.
DOCUMENTOS DE REFERENCIA		DESCRIPCIÓN		REV.
<div><div><div>DERWICK</div><div>ProEnergy</div><div>CORPOELEC</div><div>Electricidad de Caracas</div><div>AGENCIA NACIONAL DE INGENIERIA Y PROYECTOS</div><div>SENECA</div></div><div>AMPLIACIÓN DE LA CAPACIDAD DE GENERACIÓN Y TRANSPORTE DE ELECTRICIDAD EN LA ISLA DE MARGARITA FALSE START DRAIN PIPING ARRANGEMENT DUAL FUEL MOD. UNITS 298034 & 298035 (MLI 0920)</div></div>				
PROYECTO N°: 409-2956-1		ESCALA: 1:20		PLANO No: AGM-02-0204-PLA-M-0021
CALCULO: C. Brown		FECHA: 11/03/11		REV. 0
DIBUJO: S. Boerckel		DISK N°		
APROBADO: T. Koontz		ESC./PLOTEO:		
ARCHIVO:		APROBADO: M. Monticelli		PAGINA: 2 DE: 2

LINIA DE CORTE DE COPIA
LINIA DE CORTE DE ORIGINAL